

ESOTERIC

Premium-Audiokomponenten 2020



Das Flaggschiff „Grandioso“

Unser Ziel war es, bei Audiokomponenten die Grenzen des Möglichen zu durchbrechen. Wir haben die ideale Ausdrucksform der Audiotechnik gefunden. Für diejenigen, die nach einem sinnlichen Zusammenspiel von Klang und Musik suchen, ist dies ein Meisterwerk, das keine Kompromisse kennt. Auf diesem Gipfel unseres Fachwissens kristallisiert sich der Höhepunkt aller Kenntnisse und Fähigkeiten von ESOTERIC heraus.

In der Musik gibt es einen Fachbegriff, der für Majestätisches, Großartiges steht: Grandioso*.

*Grandioso (Musik): grandios oder edel.



Grandioso P1X Super Audio CD-Transport

Mit neu entwickeltem VRDS-ATLAS Antriebsmechanismus, dem ultimativen Super Audio CD-Transport von ESOTERIC.



Wird wie gezeigt in Stereokonfiguration verkauft.

Grandioso D1X Monoblock-D/A-Wandler

Ausgestattet mit „Master Sound Discrete DAC“, im Originaldesign von ESOTERIC. Der ultimative D/A-Wandler mit monoauraler Struktur.



Grandioso K1X Super Audio CD-Player

Der VRDS-ATLAS und Master Sound Discrete DAC. Jetzt im integrierten Super Audio CD-Player „Grandioso“.



Grandioso PS1 Externe Stromversorgung

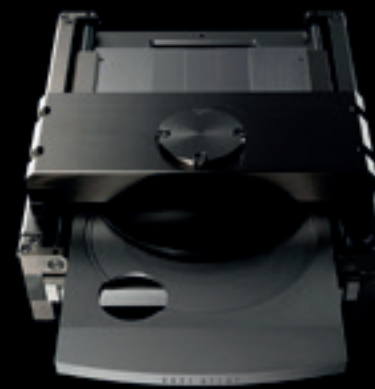
Spezielle, extern verstärkte Stromversorgung, die das Musikwiedergabepotential des Grandioso K1X weiter verbessert.

* Änderungen durch ein autorisiertes Servicecenter am K1X erforderlich.

REVOLUTION HOCH ZWEI

Master Sound Discrete DAC

Unser Ziel war es, mit sorgfältig ausgewählten, getesteten und diskreten Komponenten eine vollständige Schaltung zu schaffen, die der gesamten Dynamik und Energie der Musik gerecht wird. Da dies mit integrierten Chips nicht möglich ist, setzten unsere erstklassigen Entwicklungsteams alles daran, eine Soundqualität zu gewährleisten, die nur im diskreten D/A-Wandler Master Sound Discrete DAC zu finden ist.



VRDS ATLAS

Der griechische Gott Atlas stand in der Mitte des Himmels und trug das Himmelsgewölbe auf seinen Schultern. Das neue System von Esoteric sucht seinesgleichen und wurde von Grund auf neu entwickelt, um eine einzigartige Innovation umzusetzen: Einen komplett neuen VRDS-Atlas-Transport.



"Grandioso" - Überlegenheit in
der Audiotechnik.



Grandioso C1X Linestage-Vorverstärker

Ein komplett neuer Vorverstärker mit ultrapräzisem Attenuator und diskret integrierten Verstärkermodulem leitet eine neue Ära von ESOTERIC Verstärkern ein.



Grandioso F11 Regelverstärker

Eine neue Dimension integrierter Verstärker mit Siliziumkarbid-MOSFET „ESOTERIC MODEL 200“, ausgestattet mit einem Leistungsverstärker der Klasse A.



Grandioso G1 Haupttaktgenerator

Ein Referenzmodell für den Haupttaktgenerator.



Grandioso M1 Monoblock-Verstärker

Für eine originalgetreue Musikdynamik. Monoarealer Leistungsverstärker mit einer Antriebskraft, die der eines Flaggschiff-Models angemessen ist.



Grandioso S1 Stereo-Leistungsverstärker

Das Konzept des Monoblock M1 lebt wieder auf. Stereo-Leistungsverstärker, der als höchste Errungenschaft von ESOTERIC gilt.



Super Audio CD-Player



K-01XD Super Audio CD/CD-Player

Zum Schluss brilliert die Serie K-01 durch den neuen VRDS-Mechanismus „ATLAS 01“ des Grandioso sowie dem vollständig selbst entwickelten „Master Sound Discrete DAC“.



K-03XD Super Audio CD/CD-Player

Die Serie K-03 ist nun mit dem neuen, perfektionierten Master-VRDS-Mechanismus „ATLAS 03“ sowie dem vollständig selbst entwickelten „Master Sound Discrete DAC“ ausgestattet.



Netzwerk-wiedergabe/DAC



N-01XD Netzwerk-DAC

Eine Netzwerk-Transporteinheit, die das Konzept der separaten Komponenten – eine unumstößliche Philosophie von ESOTERIC – in sich vereint.



N-03T Netzwerk-Audiotransport

Jetzt mit dem originalen digitalen Übertragungsstandard „ES-LINK“ von ESOTERIC. Netzwerk Audiowiedergabe x DAC mit umfangreichen DAC-Funktionen.



Musik-App für die N-Serie



K-05Xs Super Audio CD/CD-Player

Mit dem VRDS-NEO-Mechanismus „VMK-5“. Das Kernmodell der K-Serie mit dualem Mono-D/A-Wandler als Nachfolger der DAC-Plattform des Grandioso K1.



K-07Xs Super Audio CD/CD-Player

Vollwertiges Modell mit „VOSP“-Mechanismus und brandneuen Audio-Schaltkreisen des K1 sowie leistungsstarkem Ausgabe-Pufferverstärker und Stromversorgung.



N-05 Netzwerk-Audiowiedergabe

Flexibler Zugriff auf Musik und exzellente Soundqualität während der Wiedergabe. Netzwerk-Audioplayer, der auch luxuriösen Träumen gerecht wird.



ESOTERIC Sound Stream

Netzwerk-Audio-Anwendung (kostenlos)
iOS-/Android-Anwendung für Tablets und Smartphones, einschließlich iPad, mit Schwerpunkt auf Klangqualität und einfacher Bedienung der Netzwerk-wiedergabe.

Unterstützte Produkte: N-01XD, N-03T, N-05



Super Audio CD-Transport

Musik-App



P-05X

Super Audio CD-Transport

Ein neuer Meilenstein in der 30-jährigen Unternehmensgeschichte: Der D-05X mit VRDS-NEO-Mechanismus und axialem Gleitnehmer für hervorragende Signalablesung.



ESOTERIC HR-Audiowiedergabe

Musikwiedergabe-Anwendung (Kostenlos)

Musikwiedergabe-Anwendung, die exklusiv für den Super Audio CD-Player/DAC/Netzwerkwiedergabe von ESOTERIC entwickelt wurde und über einen USB-Audioeingang verfügt. Diese kostenlose App ist mit Windows und Mac kompatibel und unterstützt hochauflösende Audioformate wie DSD und PCM, ohne dass eine komplizierte Einrichtung nötig ist.

Windows

Macintosh

Haupttaktgeneratoren



G-01X

Haupttaktgenerator

Rubidium-Taktgenerator mit der Technologie des Grandioso G1 für verschiedene Taktformate.



G-02X

Haupttaktgenerator

Mit neu entwickeltem OCXO-Taktgeber und der Technologie des G1 für verschiedene Taktformate.

D/A-Wandler



D-02X

Dualer, monauraler 36-Bit-D/A-Wandler

Das Designkonzept des Grandioso zusammengefasst in einer dualen Mono-Einheit. Ausgestattet mit einem „ES-LINK4“-Anschluss.



D-05X

Dualer, monauraler 34-Bit-D/A-Wandler

Das Konzept des D-02X lebt wieder auf. Ausgestattet mit vier Differenzschaltungen/Kanal, 34-Bit-D/A-Verarbeitung und „ES-LINK4“-Anschluss.



Vorverstärker



C-02X Stereo-Linestage-Vorverstärker

Mit der Ausdruckskraft des Grandioso C1. Dualer Mono-Vorverstärker mit fünf integrierten Leistungstransformatoren.



C-03Xs Stereo-Linestage-Vorverstärker

Dualer Mono-Vorverstärker mit der Grundidee des C-02X. Mit drei integrierten Leistungstransformatoren.

Phonostage-Verstärker



E-02 Symmetrischer Phonostage-Verstärker

Dieser MC/MM-kompatible Phono-Verstärker stellt den Höhepunkt der Vinyl-Musikwiedergabe dar. Er zeichnet sich insbesondere durch seine vollständig symmetrische Übertragung und Verstärkung aller MC-Kassetten aus.

Integrierte Verstärker



F-03A Integrierter Verstärker

Grundlegender Stil in Vollendung. Ausgestattet mit einem Verstärker der Klasse A und einem vollständig symmetrischen Vorverstärker als direkten Nachfolger des Grandioso.

Leistungsverstärker



S-02 Stereo-Leistungsverstärker

Mit überwältigenden Materialien sowie einer leistungsstarken Stromversorgung. Ein Stereo-Leistungsverstärker, in dem die Idee des Grandioso erneut auflebt.



S-03 Stereo-Leistungsverstärker

Minimaler Ansatz, um zum ursprünglichen Design von Leistungsverstärkern zurückzukehren. Ein unsterblicher, neuer Standard wird geboren.

Integrierte Verstärker



F-05 Integrierter Verstärker

Vollständig symmetrisches Schaltungsdesign am Vorverstärkerteil. Mit dem leistungsstarken Verstärkermodule der oben angeführten, separaten Modelle.



F-07 Integrierter Verstärker

Mit vollständig symmetrischem Vorverstärkerteil und dualer, monauraler Konfiguration. Die Ankunft eines neuen Standards.

Super Audio CD-Transport			D/A-Wandler		
	Grandioso P1X	P-05X	Grandioso D1X	D-02X	D-05X
DAC	–	–	Master Sound Discrete DAC	AK4490 x 32	AK4497 x 8
Digitale Audioeingänge	–	–	ES-LINK5 x 2 XLR x 1 Cinch x 2 Optisch x 1 USB-B x 1	ES-LINK4 x 1 XLR x 2 Cinch x 2 Optisch x 1 USB-B x 1	ES-LINK4 x 1 XLR x 2 Cinch x 1 Optisch x 1 USB-B x 1
Digitale Audioausgänge	ES-LINK5 x 1 XLR x 2 Cinch x 1	ES-LINK4 x 1 XLR x 2 Cinch x 1	–	–	–
Analoge Audioausgänge	–	–	XLR/ES-LINK Analog x 1 (Mono) RCA x 1 (Mono)	XLR x 1 Paar Cinch x 1 Paar	XLR/ES-LINK Analog x 1 Paar Cinch x 1 Paar
Takteingang	BNC x 1	BNC x 1	BNC x 1	BNC x 2 (inkl. 10-MHz-Eingang)	BNC x 2 (inkl. 10-MHz-Eingang)
Taktausgang	–	–	–	BNC x 1	BNC x 1
Gesamtabmessungen (B x H x T)	445 x 162 x 449 mm / 17-5/8 " x 6-1/2 " x 17-3/4 " (Hauptgerät) 445 x 132 x 452 mm / 17-5/8 " x 5-1/4 " x 17-7/8 " (Stromversorgung)	445 x 131 x 359 mm / 17-5/8 " x 5-1/4 " x 14-1/4 "	445 x 132 x 448 mm / 17-5/8 " x 5-1/4 " x 17-3/4 "	445 x 162 x 437 mm / 17-5/8 " x 6-1/2 " x 17-1/4 "	445 x 131 x 360 mm / 17-5/8 " x 5-1/4 " x 14-1/4 "
Gewicht	29 kg / 64 lbs. (Hauptgerät), 24 kg/53 lbs. (Stromversorgung)	13,5 kg/29-7/8 lbs.	23,1 kg / 51 lbs. (linkes Gerät), 23 kg / 50-3/4 lbs. (rechtes Gerät)	27 kg / 59-5/8 lbs.	14 kg / 30-7/8 lbs.



Super Audio CD-Player					
	Grandioso K1X	K-01XD	K-03XD	K-05Xs	K-07Xs
DAC	Master Sound Discrete DAC	Master Sound Discrete DAC	Master Sound Discrete DAC	AK4493 x 4/ch	AK4493 x 4/ch
Analoge Audioausgänge	XLR / ES-LINK Analog x 1 Paar Cinch x 1 Paar	XLR/ES-LINK Analog x 1 Paar Cinch x 1 Paar	XLR/ES-LINK Analog x 1 Paar Cinch x 1 Paar	XLR/ES-LINK Analog x 1 Paar Cinch x 1 Paar	XLR/ES-LINK Analog x 1 Paar Cinch x 1 Paar
Digitale Audioausgänge	XLR x 1 Cinch x 1	XLR x 1 Cinch x 1	XLR x 1 Cinch x 1	XLR x 1 Optisch x 1	Cinch x 1 Optisch x 1
Digitale Audioeingänge	Cinch x 1 Optisch x 1 USB-B x 1	Cinch x 1 Optisch x 1 USB-B x 1	Cinch x 1 Optisch x 1 USB-B x 1	Cinch x 1 Optisch x 1 USB-B x 1	Cinch x 1 Optisch x 1 USB-B x 1
Takteingang	BNC x 1	BNC x 1	BNC x 1	BNC x 1	BNC x 1
Frequenzgang	5 Hz bis75 kHz	5 Hz bis 70 kHz	5 Hz bis 70 kHz	5 Hz bis 55 kHz	5 Hz bis 55 kHz
Signal-Rausch-Verhältnis	113 dB	113 dB	113 dB	119 dB	119 dB
Gesamtoberschwingungsverzerrung (THD)	0,0007 %	0,0007 %	0,0007 %	0,0013 %	0,0013 %
Gesamtabmessungen	445 x 162 x 447 mm / 17-5/8 " x 6-1/2 " x 17-5/8 "	445 x 162 x 438 mm / 17-5/8 " x 6-1/2 " x 17-1/4 "	445 x 162 x 438 mm / 17-5/8 " x 6-1/2 " x 17-1/4 "	445 x 162 x 357 mm / 17-5/8 " x 5-1/4 " x 14-1/8 "	445 x 131 x 357 mm / 17-5/8 " x 5-1/4 " x 14-1/8 "
Gewicht	35 kg / 77-1/4 lbs.	31 kg / 68-3/8 lbs.	28 kg / 61-3/4 lbs.	15,1 kg / 33-3/8 lbs.	14,2 kg / 31-3/8 lbs.



	Netzwerk-DAC	Netzwerktransport	Netzwerkwiedergabe
	N-01XD	N-03T	N-05
DAC	Master Sound Discrete DAC	–	AK4490
Digitale Audioeingänge	ES-LINK5 x 1 XLR x 1 Cinch x 2 Optisch x 1 USB-B x 1	–	Cinch x 2 Optisch x 1 USB-B x 1
Digitale Audioausgänge	–	XLR x 1 Cinch x 1 USB-B x 1	Cinch x 1
Analoge Audioausgänge	XLR/ES-LINK Analog x 1 Paar Cinch x 1 Paar	–	XLR x 1 Paar Cinch x 1 Paar
USB-Anschluss für USB-Laufwerk	USB-A x 2	USB-A x 2	USB-A x 1
Takteingang	BNC x 1	BNC x 1	BNC x 1
Taktausgang	BNC x 1	–	BNC x 1
Gesamtabmessungen (B x H x T)	445 x 162 x 438 mm / 17-5/8 " x 6-1/2 " x 17-1/4 "	445 x 131 x 360 mm / 17-5/8 " x 5-1/4 " x 14-1/4 "	445 x 107 x 356 mm / 17-5/8 " x 4-1/4 " x 14-1/8 "
Gewicht	26,3 kg / 58 lbs.	17 kg / 37-1/2 lbs.	11 kg / 24-3/8 lbs.



Stromversorgung

Grandioso PS1

Entsprechendes Modell	Grandioso K1X/Grandioso K1*
Energieverbrauch	17 Watt
Gesamtabmessungen (B x H x T)	445 x 132 x 452 mm / 17-5/8 " x 5-1/4 " x 17-7/8 "
Gewicht	23,7 kg / 52-3/8 lbs.

* Benötigt den VUK-K1PS1



Haupttaktgenerator

	Grandioso G1	G-01X	G-02X
Takttyp	Rubidium	Rubidium	OCXO (Kristall)
Frequenzstabilität	innerhalb von ±0,1 ppb	innerhalb von ±0,1 ppb	innerhalb von ±0,015 ppm
Frequenzgenauigkeit	innerhalb von ±0,05 ppb	innerhalb von ±0,05 ppb	innerhalb von ±0,015 ppm
Anwärmzeit	10 min.	10 min.	10 min.
Taktausgang	BNC x 4	BNC x 4	BNC x 4
Ausgangsfrequenz	10 MHz	100 kHz, 10 MHz 44,1 k, 88,2 k, 176,4 k, 352,8 k, 705,6 kHz, 1,4112 M, 2,8224 M, 5,6448 M, 11,2896 M, 22,5792 MHz 48 k .96 k, 192 k, 384 k, 768 kHz, 1,536 M, 3,072 M, 6,144 M, 12,288 M, 24,576 MHz	100 kHz, 10 MHz 44,1 k, 88,2 k, 176,4 k, 352,8 k, 705,6 kHz, 1,4112 M, 2,8224 M, 5,6448 M, 11,2896 M, 22,5792 MHz 48 k .96 k, 192 k, 384 k, 768 kHz, 1,536 M, 3,072 M, 6,144 M, 12,288 M, 24,576 MHz
Externer Eingang	BNC x 1	BNC x 1	BNC x 1
Eingangsfrequenz	1 pps Signal, 10 MHz	1 pps Signal, 10 MHz	10 MHz
Gesamtabmessungen (B x H x T)	445 x 132 x 448 mm / 17-5/8 " x 5-1/4 " x 17-3/4 "	445 x 131 x 359 mm / 17-5/8 " x 5-1/4 " x 17-1/4 "	445 x 107 x 359 mm / 17-5/8 " x 4-1/4 " x 17-1/4 "
Gewicht	23 kg / 52-3/4 lbs.	13,3 kg / 29-3/8 lbs.	11,3 kg / 25 lbs.



Symmetrischer Phonoverstärker

E-02

Phono-Eingänge	XLR x 1 Paar (exklusiv für MC) Cinch x 2 Paar (MM/MC)
Analoge Audioausgänge	XLR/ES-LINK Analog x 1 Paar Cinch x 1 Paar
RIAA-Abweichung	± 0,2 dB (10 Hz–20 kHz)
Signal-Rausch-Verhältnis	MC: 80 dB (Eingang kurzgeschlossen, Nennausgang, IHF-A) MM: 100 dB (Eingang kurzgeschlossen, Nennausgang, IHF-A)
Gesamtüberschwingungsverzerrung (THD)	0,007 % (1 kHz, MM, Nennausgang)
Verstärkung	MC: 72 dB (XLR), 66 dB (Cinch) MM: 46 dB (XLR), 40 dB (Cinch)
Kanaltrennung	96 dB (MM, 10 kHz)
Unterschallfilter	17 Hz, –6 dB/Oktave
Gesamtabmessungen (B x H x T)	445 x 131 x 377 mm / 17-5/8 " x 5-1/4 " x 14-1/4 "
Gewicht	12,5 kg / 27-5/8 lbs.



Linestage-Vorverstärker			
	Grandioso C1X	C-02X	C-03Xs
Analoge Audioeingänge	XLR/ES-LINK Analog x 3 Paar Cinch x 2 Paar	XLR x 2 Paar Cinch x 3 Paar	XLR x 2 Paar Cinch x 3 Paar
Analoge Audioausgänge	ES-LINK Analog x 2 Paar XLR x 2 Paar	XLR x 2 Paar Cinch x 2 Paar	XLR x 2 Paar Cinch x 2 Paar
Frequenzgang	1 Hz bis 150 kHz (–3 dB)	1 Hz bis 200 kHz (–3 dB) 3 Hz bis 50 kHz (–0,2 dB)	1 Hz bis 200 kHz (–3 dB) 3 Hz bis 50 kHz (–0,2 dB)
Signal-Rausch-Verhältnis	120 dB (2V-Eingang, A-Bewertung)	116 dB (2V-Eingang, A-Bewertung)	116 dB (2V-Eingang, A-Bewertung)
Gesamtoberschwingungsverzerrung (THD)	0,00035 % (XLR-Eingang, XLR-Ausgang)	0,0004 % (XLR), 0,0006 % (Cinch)	0,0004 % (XLR), 0,0006 % (Cinch)
Energieverbrauch	22 Watt	21 Watt	19 Watt
Gesamtabmessungen (B x H x T)	445 x 132 x 449 mm / 17-5/8 " x 5-1/4 " x 17-5/8 " (Hauptgerät) 445 x 132 x 452 mm / 17-5/8 " x 5-1/4 " x 17-3/4 " (Stromversorgung)	445 x 162 x 457 mm / 17-5/8 " x 6-1/2 " x 18 "	445 x 162 x 457 mm / 17-5/8 " x 6-1/2 " x 18 "
Gewicht	20,2 kg / 44,6 lbs. (Hauptgerät), 29 kg / 64 lbs. (Stromversorgung)	32 kg / 70-5/8 lbs.	28 kg / 61-3/4 lbs.



Optionsplatine	
VUK-Phono-Verstärkerplatine	
MM/MC-Phono-Eingangsplatine	
Phono-Eingänge	Cinch x 1 Paar
Verstärkung	MC: 72 dB MM: 52 dB
Eingangsempfindlichkeit	MC: 0,5 mV MM: 5 mV
Signal-Rausch-Verhältnis	MC: 76 dB MM: 91 dB
Eingangswiderstand	MC: 20 / 100 / 300 Ω (umschaltbar) MM: 47k Ω
Unterstützte Modelle	C-02X C-02 C-03Xs C-03X

Die VUK-Phono-Verstärkerplatine ist eine optionale Platine, durch die der ESOTERIC-Vorverstärker mit MC/MM-PHONO-Eingängen ergänzt werden kann.

Durch den Einbau dieser Option wird der dritte Leitungseingang (Cinch 3) durch einen eigenen Phono-Eingang ersetzt.

Dieses Produkt wird auf Bestellung gefertigt. (Nicht separat erhältlich)



Leistungsverstärker				
	Grandioso M1	Grandioso S1	S-02	S-03
Nennausgangsleistung	300 W (8 Ω) 600 W (4 Ω)	150 W + 150 W (8 Ω) 300 W + 300 W (4 Ω)	145 W + 145 W (8 Ω) 290 W + 290 W (4 Ω)	145 W + 145 W (8 Ω) 290 W + 290 W (4 Ω)
Maximale Ausgangsleistung	1200 W (≥ 2 Ω)	600 W + 600 W (≥ 2 Ω)	580 W + 580 W (≥ 2 Ω)	580 W + 580 W (≥ 2 Ω)
Analoge Audioeingänge	XLR x 1 Cinch x 1	XLR x 1 Paar Cinch x 1 Paar	XLR x 1 Paar Cinch x 1 Paar	XLR x 1 Paar Cinch x 1 Paar
Frequenzgang	5 Hz bis 100 kHz (+0 dB, –3 dB, 6 Ω)	5 Hz bis 100 kHz (+0 dB, –3 dB, 8 Ω)	5 Hz bis 100 kHz (+0 dB, –3 dB, 8 Ω)	5 Hz bis 100 kHz (+0 dB, –3 dB, 8 Ω)
Signal-Rausch-Verhältnis	122 dB (IHF-A)	115 dB (IHF-A)	115 dB (IHF-A)	115 dB (IHF-A)
Gesamtoberschwingungsverzerrung (THD)	0,006 % (1 kHz, 8 Ω, 300 W)	0,003 % (1 kHz, 8 Ω, 150 W)	0,003 % (1 kHz, 8 Ω, 150 W)	0,003 % (1 kHz, 8 Ω, 150 W)
Dämpfungsfaktor	1000	1000	1000	1000
Energieverbrauch	Britisches/europäisches Modell 530 Watt (kein Signal: 44 Watt) US-amerikanisches/kanadisches Modell 520 Watt (kein Signal: 58 Watt) Koreanisches Modell 430 Watt (kein Signal: 44 Watt)	430 Watt (kein Signal: 150 Watt) 430 Watt (kein Signal: 150 Watt) 430 Watt (kein Signal: 150 Watt)	440 Watt (kein Signal: 160 Watt) 440 Watt (kein Signal: 160 Watt) 440 Watt (kein Signal: 160 Watt)	440 Watt (kein Signal: 160 Watt) 440 Watt (kein Signal: 160 Watt) 440 Watt (kein Signal: 160 Watt)
Gesamtabmessungen (B x H x T)	491 x 221,5 x 535 mm / 19-3/8 " x 8-3/4 " x 21-1/8 "	445 x 221,5 x 497,8 mm / 17-7/8 " x 8-3/4 " x 19-5/8 "	445 x 221,5 x 489,6 mm / 17-7/8 " x 8-3/4 " x 19-3/8 "	445 x 221,5 x 476 mm / 17-7/8 " x 8-3/4 " x 19-3/4 "
Gewicht	62 kg / 136-3/4 lbs.	47 kg / 103-5/8 lbs.	48 kg / 105-7/8 lbs.	48 kg / 105-7/8 lbs.



Regelverstärker				
	Grandioso F1	F-03A	F-05	F-07
Ausgangsleistung	30 W + 30 W (8 Ω) 60 W + 60 W (4 Ω)	30 W + 30 W (8 Ω) 60 W + 60 W (4 Ω)	120 W + 120 W (8 Ω) 240 W + 240 W (4 Ω)	100 W + 100 W (8 Ω) 170 W + 170 W (4 Ω)
Art des Verstärkers	Klasse A	Klasse A	Klasse A/B	Klasse A/B
Maximale kompatible Impedanz	4 Ω	4 Ω	4 Ω	4 Ω
Lautsprecherklemmen	Schraubenart x 1 Set (WBT NextGen: WBT-0705Cu)	Schraubenart x 2 Sätze	Schraubenart x 2 Sätze	Schraubenart x 2 Sätze
Analoge Audioeingänge	ES-LINK Analog x 1 XLR x 2 Paar Cinch x 3 Paar PHONO x 1 Paar (MC/MM)	XLR x 2 Paar Cinch x 4 Paar PHONO x 1 Paar (MC/MM)	XLR x 2 Paar Cinch x 4 Paar PHONO x 1 Paar (MC/MM)	XLR x 1 Paar Cinch x 4 Paar PHONO x 1 Paar (MC/MM)
Vor-Eingang	–	XLR x 1 Paar Cinch x 1 Paar	XLR x 1 Paar Cinch x 1 Paar	–
Vor-Ausgang	–	XLR x 1 Paar Cinch x 1 Paar	XLR x 1 Paar Cinch x 1 Paar	Cinch x 1 Paar
Erweiterungssteckplatz für Optionsplatine	x 1	x 1	x 1	x 1
Frequenzgang	10 Hz bis 150 kHz (+0 dB, –3 dB, 1 W Ausgang)	10 Hz bis 100 kHz (+0 dB, –3 dB, 1 W Ausgang)	10 Hz bis 100 kHz (+0 dB, –3 dB, 1 W Ausgang)	10 Hz bis 100 kHz (+0 dB, –3 dB, 1 W Ausgang)
Signal-Rausch-Verhältnis	103 dB (ESLA, XLR, Cinch), 101 dB (MM), 82 dB (MC)	104 dB (IHF-A)	110 dB (IHF-A)	110 dB (IHF-A)
Gesamtüberschwingungsverzerrung (THD)	0,009 % (1 kHz, 8 Ω, 30 W)	0,006 % (30 W)	0,007 % (120 W)	0,008 % (100 W)
Energieverbrauch	(nicht offengelegt)	290 Watt	380 Watt (Großbritannien/Europa), 320 Watt (USA/Kanada)	(nicht offengelegt)
Gesamtabmessungen (B x H x T)	445 x 191 x 470 mm / 17-5/8 " x 7-5/8 " x 18-5/8 "	445 x 191 x 468 mm / 17-5/8 " x 7-5/8 " x 18-1/2 "	445 x 191 x 468 mm / 17-5/8 " x 7-5/8 " x 18-1/2 "	445 x 191 x 468 mm / 17-5/8 " x 7-5/8 " x 18-1/2 "
Gewicht	30 kg / 66-1/4 lbs.	32 kg / 70-5/8 lbs.	32 kg / 70-5/8 lbs.	27,2 kg / 60 lbs.



Optionsplatine

OP-ESLA1
ES-LINK Analoge Übertragungsplatine

ES-LINK Analogeingänge	XLR x 1 Paar
Unterstützte Modelle	Grandioso F1 F-03A F-05 F-07

Die OP-ESLA1 ist eine optionale Platine, durch die die integrierten ESOTERIC-Verstärker mit „ES-Link Analog“-Eingängen ergänzt werden können.



ESOTERIC

Bitte beachten Sie, dass nicht alle Modelle in jedem Land erhältlich sind. Design und technische Daten können ohne Ankündigung geändert werden. © 2020 ESOTERIC COMPANY. Alle Rechte vorbehalten. Alle Texte, Bilder, Grafiken und anderen Materialien in dieser Broschüre unterliegen dem Urheberrecht und anderen geistigen Eigentumsrechten der ESOTERIC COMPANY. Diese Materialien dürfen weder direkt noch indirekt in einem Medium veröffentlicht, reproduziert, modifiziert oder verbreitet werden. ESOTERIC ein Warenzeichen der TEAC Corporation und ist in den USA sowie in anderen Ländern geschützt. Grandioso ist ein Warenzeichen der TEAC Corporation. IOS ist ein Warenzeichen oder eingetragenes Warenzeichen von Cisco in den USA und anderen Ländern und wird unter Lizenz verwendet. Android ist ein Warenzeichen von Google Inc. Windows ist ein Warenzeichen der Microsoft Corporation und ist in den USA und anderen Ländern geschützt. Macintosh und Mac OS sind Warenzeichen der Apple Inc. und in den USA und anderen Staaten geschützt. „DSD“ ist ein eingetragenes Warenzeichen. Alle anderen Marken- oder Produktnamen sind Warenzeichen oder eingetragene Warenzeichen ihrer jeweiligen Eigentümer.

ESOTERIC COMPANY

1-47, Ochiai, Tama-shi, Tokio JAPAN 208-8530
<https://www.esoteric.jp/en>



Vertragshändler

AUSGESTELLT IN JAPAN 0920WEB